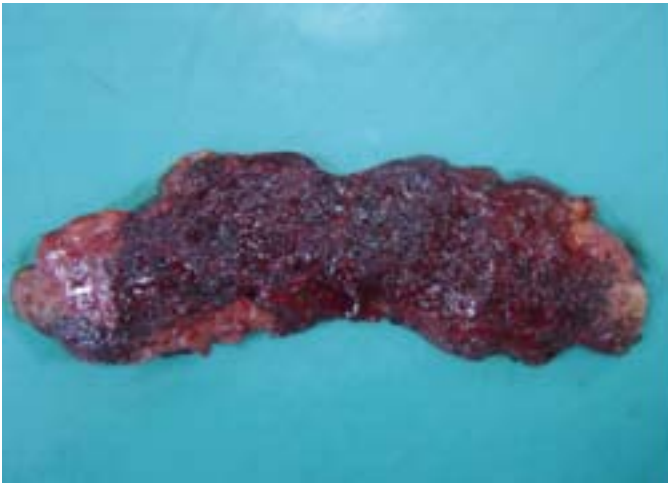


## IMAGEN EN LA PRÁCTICA CLÍNICA

# Pancreatitis aguda necrotizante hemorrágica

Mázlova Toledo\*, Nicolás Sabillón Vallecillo†



**Figura No. 1.** Pancreatitis aguda necrotizante hemorrágica.



**Figura No. 2.** Páncreas normal..

Masculino de 32 años de edad con 3 días de evolución de dolor abdominal intenso en epigastrio, irradiado a espalda, acompañado de náuseas y vómitos. Falleció a las 24 horas de estancia intrahospitalaria. Los hallazgos relevantes de la autopsia fueron: páncreas con extensa necrosis hemorrágica extendiéndose a la grasa peripancreática y destrucción de la pared de vasos sanguíneos. Hemoperitoneo de 2000 cc. En las figuras se comparan el páncreas del caso descrito, con un páncreas normal, de otro paciente.

\* Médica Residente de IV año de Patología. Hospital Escuela.

† Patólogo. Departamento de Patología. Facultad de Medicina. UNAH.

Dirigir correspondencia a: luxelyt@yahoo.com

***Se invita a los colegas a enviar su colaboración a esta sección de la Revista Médica Hondureña***