

## IMAGEN EN LA PRÁCTICA CLÍNICA

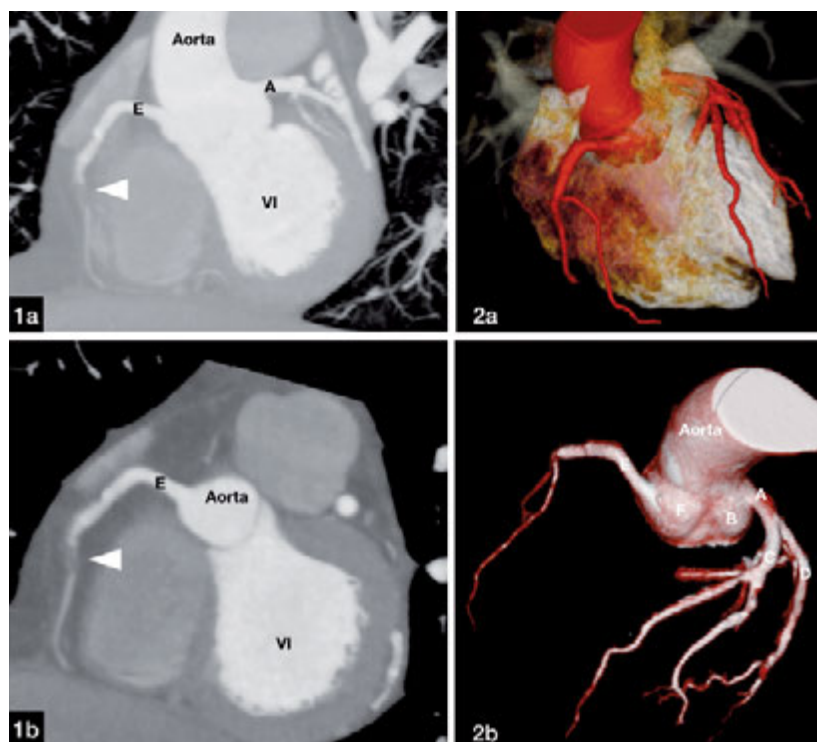
## Arterias coronarias en tomografía cardíaca

*Coronary arteries in cardiac tomography*

Claudia Medina Sierra,<sup>1</sup> Glenda Ortiz.<sup>2</sup>

<sup>1</sup>Médico Residente IV Año, Postgrado Radiología e Imágenes Médicas (2017-2020), Facultad de Ciencias Médicas, UNAH

<sup>2</sup>Médico Especialista en Radiología, Departamento de Ciencias Biomédicas e Imágenes, Facultad de Ciencias Médicas, UNAH; Departamento de Radiología, Instituto Hondureño de Seguridad Social; Tegucigalpa.



El desarrollo de equipos de tomografía axial computarizada a multicorte ha permitido el estudio de arterias coronarias de forma no invasiva, sincronizada con el electrocardiograma. El software permite la reconstrucción tridimensional del corazón y del árbol coronario, incluyendo la pared de los vasos sanguíneos, extrayendo las demás estructuras, constituyéndose en una herramienta para evaluar las estructuras cardíacas y coronarias en cualquier ángulo y proyección y su relación con las diferentes estructuras anatómicas. Se presentan imágenes en reconstrucción de Máxima Intensidad de Proyección (**Fig. 1a y 1b**) y Volumétrica (**Fig. 2a y 2b**) de un paciente evaluado ambulatoriamente, demostrando arterias coronarias con origen y trayecto normal, todas con enfermedad ateromatosa. Se muestra el tracto de salida de la aorta del ventrículo izquierdo (**VI**) con los senos coronarios (**Fig. 1a y 1b**). El tronco principal izquierdo (**A**) nace del seno coronario izquierdo (**B**); en su recorrido se bifurca en arteria descendente anterior (**C**) y circunfleja (**D**). La coronaria derecha (**E**) se origina en el seno coronario derecho (**F**), observándose una placa no calcificada, sub-oclusiva en el tercio medio de la arteria (punta de flecha). La imagen fue obtenida de la reconstrucción del tomógrafo; únicamente se modificó la identificación de las estructuras.

Recibido: 27-01-2020 Aceptado para publicación 30-06-2020

Dirección para correspondencia: Dra. Glenda Ortiz

Correo electrónico: gortiz1us@yahoo.es

Declaración de relaciones y actividades financieras y no financieras y conflictos de interés: ninguna.

DOI: <https://doi.org/10.5377/rmh.v88i1.11535>